

P.A.S.A

La Maison des Puys

E.H.P.A.D "Au Fil de l'Eau"

4 Route de Riom

63530 VOLVIC

04 73 33 43 83

Pôle d'Activités de Soins Adaptés

*Un cadre de vie harmonisé pour un
accompagnement personnalisé*



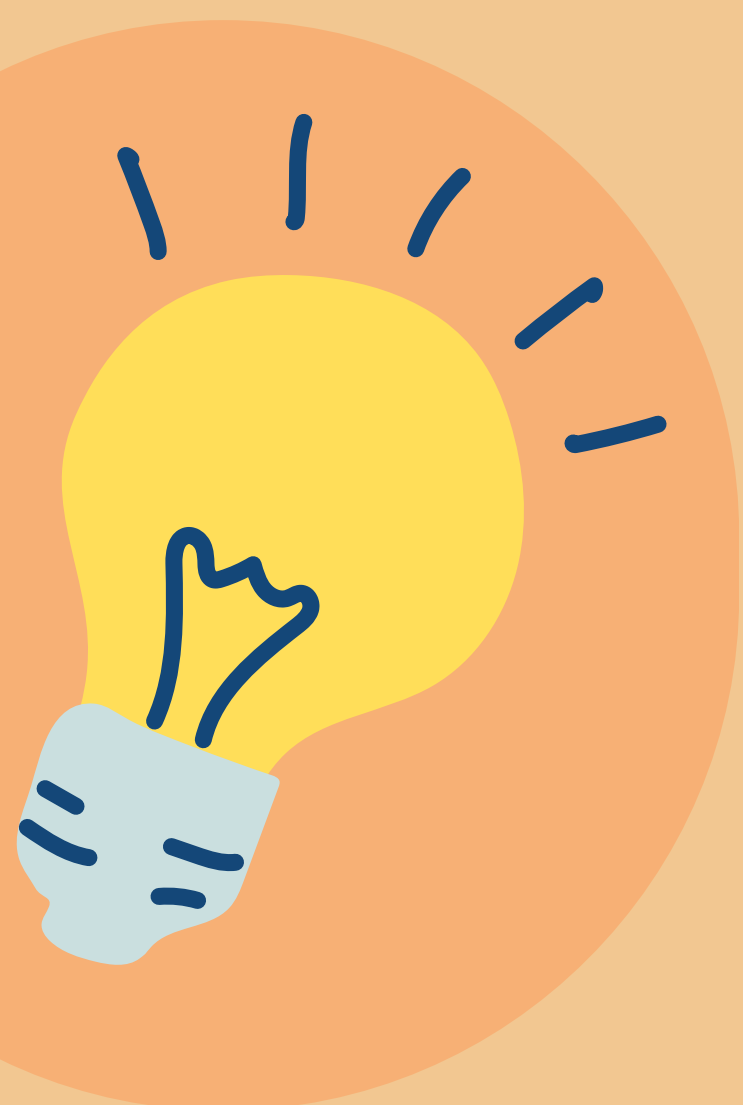
Présentation



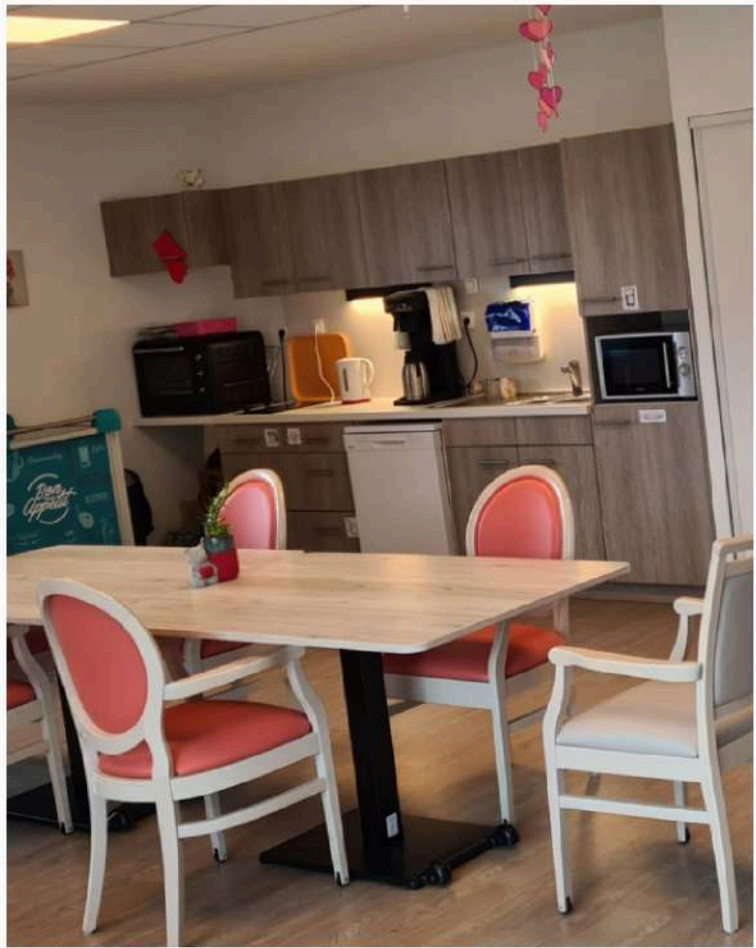
La Maison des Puys se situe au rez-de-chaussée sur la place du village, à droite de l'entrée principale de l'établissement.

LE CADRE :

- ➔ **Un bel espace accueillant et chaleureux avec terrasse extérieure**
- ➔ **Un suivi personnalisé**
- ➔ **Une équipe professionnelle pluridisciplinaire**



Le PASA permet d'accueillir sur 3 journées jusqu'à 7 résidents de l'EHPAD ayant des troubles du comportement modérés dans le but de leur proposer des activités sociales et thérapeutiques, individuelles ou collectives, afin de maintenir ou de réhabiliter leurs capacités fonctionnelles, leurs fonctions cognitives, sensorielles et leurs liens sociaux.



Admission

**Discussion / proposition
d'une admission en
équipe pluridisciplinaire**



**Prescription médicale
par le médecin
coordonnateur si
accord**

**Proposition de l'accompagnement au résident et
recherche de son consentement**

**Evaluation psychologique par la psychologue et
l'équipe pluridisciplinaire**

**Famille informée de la participation de leur proche à la
Maison des Puys**

Nous comptons 1 mois d'adaptation et d'essai pour les résident(e)s admis(e)s. L'accueil à la Maison des Puys peut durer plusieurs semaines / mois avant que les groupes ne changent. La décision d'arrêt de la prescription est prise en équipe pluridisciplinaire et en fonction des évaluations réalisées chaque semaine auprès des résident(e)s.

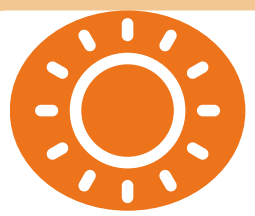


Les horaires

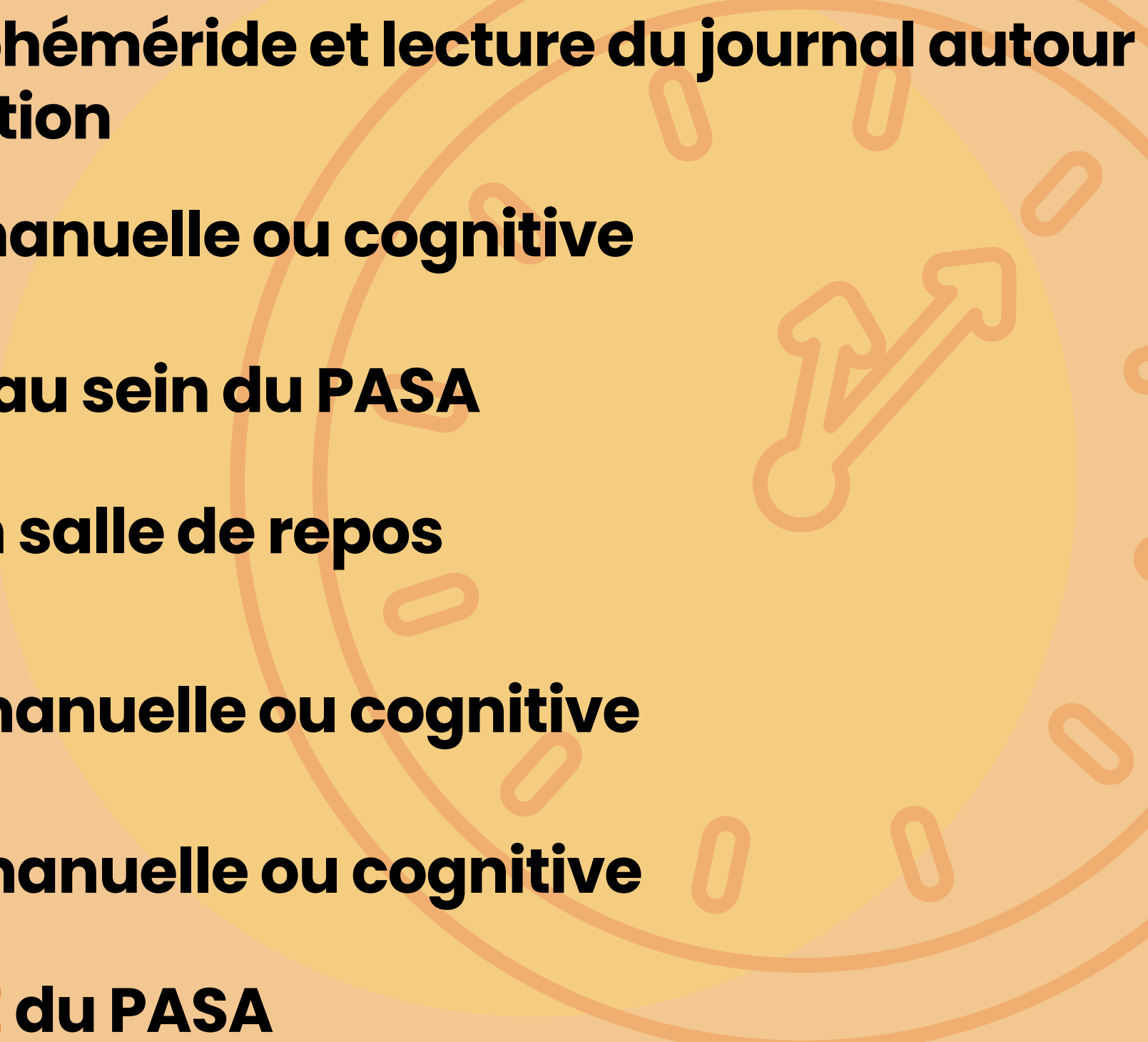
**Du Mardi au Jeudi
à partir de 10h jusqu'à 15h30**
Fermé le weekend et jours fériés

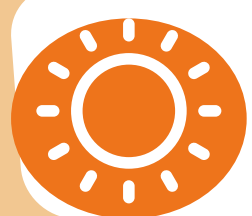
- Accueil à la journée
- Accueil à la demi journée

Suite à l'évaluation pluridisciplinaire



Journée type

- 
- 10h00** **Accueil** : éphéméride et lecture du journal autour d'une collation
 - 10H45** **Activité 1** manuelle ou cognitive
 - 12H00** **DEJEUNER** au sein du PASA
 - 13h15** **Détente** en salle de repos
 - 14H15** **Activité 2** manuelle ou cognitive
 - 14H50** **Activité 3** manuelle ou cognitive
 - 15H30** **FERMETURE** du PASA



Professionnels

- **Le Médecin coordonnateur,**
- **L'Aide-soignante / Assistante en Soins Gériatriques du pôle,**
- **La Psychologue,**
- **La Cadre de santé**



Participent à une réflexion pluridisciplinaire pour l'entrée et la sortie du résident du P.A.S.A.

E.H.P.A.D

“Au Fil de l'Eau”

VOLVIC



***Pour toute information complémentaire,
merci de contacter :***



04 73 33 43 83



nathalie.bernardi@ehpad-volvic.fr